

## Item Bundle - Centro de carga de 100 A con transformador de 100 W y mecanismo T104M, espacios para 8 disyuntores

Item T40004RT1



### DESCRIPCIÓN DEL PRODUCTO

Estos sistemas de control mecánicos incluyen transformadores incorporados para una instalación más sencilla.

### CARACTERÍSTICAS

- ▶ Alimentación de control todo en uno para instalación de piscina/spa
- ▶ Fácil de cablear
- ▶ Puede incluir mecanismos y componentes adicionales de Intermatic
- ▶ Controla bombas de dos velocidades con T40604RT3
- ▶ Centro de potencia y carga metálico de trabajo pesado tipo 3R para interior/exterior
- ▶ Se pueden instalar dispositivos de cableado en estos centros de carga por medio de separadores, que se venden por separado
- ▶ Troquel en el costado para dispositivo de cableado adicional

### APLICACIONES

- ▶ Panel de distribución/control
- ▶ Iluminación de paisajismo
- ▶ Control de motores
- ▶ Control de bomba
- ▶ Iluminación subacuática

### DATOS TÉCNICOS

General	
Número de modelo	T40004RT1
Descripción	Centro de carga de 100 A con transformador de 100 W y mecanismo T104M, espacios para 8 disyuntores
Código UPC	078275023772
Marca	Intermatic
País de origen (Intermatic)	MEXICO
Período de garantía	Limitada de 1 año

Especificaciones mecánicas	
Número de troqueles para disyuntor	8
Tipo de caja	Caja metálica tipo 3R beige
Número de troqueles para tomacorriente/interruptor	2

Dimensiones	
Dimensiones del Producto	20.875 x 12.875 x 4.75 in
Dimensiones de troquel inferior	(5) 7/8" - 1 7/8", (4) 7/8", (2) 1 1/8" - 1 3/8" - 1 5/8"
Dimensiones de troquel trasero	(4) 7/8" - 1 1/8", (2) 1 1/8" - 1 3/8"
Dimensiones de troquel izquierdo	(2) 7/8" - 1 1/8"
Dimensiones de troquel derecho	(1) 1 3/4" x 2 3/4"

Especificaciones de materiales	
Color	Crema

### Capacidades de carga

Capacidad del centro de carga	100 A, 120 V CA , 60 Hz ;100 A, 208 V CA , 60 Hz ;100 A, 240 V CA, 60 Hz, monofásico
Rangos resistivos (NO)	40 A, 120-240 V CA
Rangos de relé auxiliar (NO)	1000 VA, 120-240 V CA
Rangos NO de capacidad de carga inductiva	40 A, 120-240 V CA
Pantalla de capacidad del centro de carga	100 A, 120-240 V CA, monofásico, 60 Hz
Tensión de alimentación	240 V CA, 60 Hz
Rangos NO de capacidad de carga del motor	2 HP, 24 FLA a 120 V CA; 5 HP, 28 FLA a 240 V CA
Rangos NO de capacidades nominales de carga incandescente de tungsteno	40 A, 120-240 V CA

### Especificaciones eléctricas

Número de circuitos	1
Tipo de interruptor	DPST
Consumo máximo de alimentación (W)	3 W
Transformador (W)	100
Transformador de voltaje de entrada	1 A, 120 V CA, 60 Hz
Transformador de voltaje de salida	12, 13, 14 V CA

### Empaque

Peso de envío (lb)	26.295
Dimensiones del cartón de la unidad	6 x 14 x 22 in

### Especificaciones ambientales

Temperature (service)	-40 °F to 130 °F / (-40 °C to 54 °C)
-----------------------	--------------------------------------

### Normas y certificaciones

Certificación CSA	cCSAus
Propuesta 65 de California	Plomo
Certificado RoHS	N/A

## ACCESORIOS



156T1978AMX

Un juego de disparadores ON/OFF para T100, T7000 y WH40

156T1978A

Disparadores extra o de reemplazo, 1 ON y 2 OFF



21T166A

Espaciador distanciador, 3" de largo, pqte. de 2



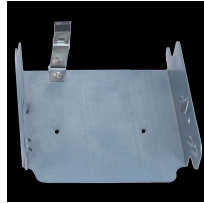
21T156A

Espaciador distanciador, 3" de largo, pqte. de 4



ET-NF

Filtro para ruido electromagnético con amortiguador resistor/capacitor (RC) 24-277 V CA/CC para controles electrónicos



22T338GR

Soporte de montaje para mecanismos de temporizadores estandarizados Intermatic

24T5796-WWH

Placa de relleno pintada

6T2496A-WWH

Conjunto de tapa pintada de 305 x 508 mm (12" x 20") para la serie T40000