

In-Wall Timer - Minuterie programmable 7 jours très résistante, 120-277 V CA, 15 A, blanc

Item ST01



DESCRIPTION DU PRODUIT

Ces commutateurs très résistants conviennent à toute application simple ou complexe sur un horaire MARCHE/ARRÊT, sans égard à la charge. Aucun branchement neutre n'est requis. *REMARQUE : Ne pas utiliser avec des lampes solaires, des saunas ou des charges qui pourraient causer des blessures en cas de mauvais réglage.

FONCTIONS

- ▶ Programmation polyvalente sur 7 jours avec un maximum de 40 événements MARCHE/ARRÊT
- ▶ Fonctionnalité d'horloge astronomique pour déterminer l'heure du lever et du coucher du soleil
- ▶ Réglage automatique en heure d'été
- ▶ Variation de la programmation en MARCHE/ARRÊT du mode aléatoire pour une expérience en « temps réel »
- ▶ Installation compatible pour commutateur à un circuit ou à 3 circuits
- ▶ Compatible incandescent et fluorescent/CFL/DEL
- ▶ Le commutateur isolé permet l'utilisation du minuteur pour tout type de charge, y compris les charges CA et CC
- ▶ Les batteries remplaçables au lithium CR2 garantissent un fonctionnement maximum de trois ans
- ▶ L'absence du branchement neutre facilite le réaménagement et l'installation rapide
- ▶ Compte à rebours programmable par l'utilisateur avec dérogation de compte à rebours de 2 heures, idéal pour satisfaire à l'exigence de dérogation manuelle pour l'éclairage extérieur commercial du titre 24 de la Californie.

APPLICATIONS

- ▶ Commande d'éclairage intérieur
- ▶ Ventilation et circulation d'air
- ▶ Commande d'éclairage extérieur

DONNÉES TECHNIQUES

Généralités	
Numéro de modèle	ST01
Description	Minuterie programmable 7 jours très résistante, 120-277 V CA, 15 A, blanc
Code UPC	078275127562
Marque	Intermatic
Pays d'origine (Intermatic)	VIETNAM
Période de garantie	Limitée à 1 an
TARIC HS Code	9107.00.00
Paramètres de contrôle	
Durées minimales d'activation/de désactivation	1 min
Préréglages de l'heure	Flexible
Mode de fonctionnement	24 heures; Compte à rebours
Caractéristiques de fonctionnement	Astronomique; Compte à rebours; DST
Compte à rebours	24 h
Type de mécanisme	Numérique/électrique
Type de sauvegarde	batterie
Temps de protection de sauvegarde	3 ans
Type de batterie	CR2

Type d'entretien de batterie	Remplaçable
	À incandescence; Fluorescente; CFL; DEL
Chemical Composition of the Battery Cell	Lithium-Manganèse-Dioxyde
Battery Weight (grams)	11
Number of Lithium-ion Cells in Battery	N/A
Number of Lithium Metal Cells in Battery	1
Watt Hours Per Battery	3.0
Lithium Content (grams) in Battery	0.5
Sur les événements	40
Hors événements	40
Total des événements	40

Spécifications mécaniques

Configurations de paroi	Boîtier simple
-------------------------	----------------

Dimensions (H x l x P)

Dimensions du Produit	4.125 x 1.75 x 1.813 in
-----------------------	-------------------------

Spécifications des matériaux

Couleur	Blanc
---------	-------

Valeurs nominales de charge

Charge résistive d'appareil de chauffage	15 A, 120-277 V CA
DEL de ballast électronique	5 A, 120 V CA; 2 A, 277 V CA
Charges CC	4 A, 12 V CC; 2 A, 28 V CC
Capacité de traitement de la charge maximale	15 A
Plage(s) de ballasts magnétiques (NO)	8 A, 120 V CA; 4 A, 208-277 V CA
Plages NO des valeurs assignées de charge inductive	8 A, 120 V CA; 4 A, 208-277 V CA
	1800 W, 120 V CA; 1248-1662 W, 208-277 V CA

Spécifications électriques

Plages de tensions d'entrée	120-277 V CA, 50/60 Hz
Configurations de câblage	Simple; 3 voies
Type de commutateur	SPST-NO
Connexion neutre requise	Non
Hz	50/60
Intensité de courant	15 A

Spécifications environnementales

Temperatura (servicio)	32 - 104 °F / 0 - 40 °C
------------------------	-------------------------

Emballage

Poids de livraison (lb)	0.4
Dimensions du carton unitaire	4.625 x 2.125 x 2.875 in

Normes et certifications

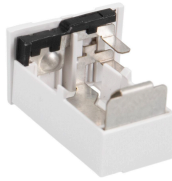
Certification UL	cULus
------------------	-------

Autres certifications et Compatibilités	Title 20; Green Energy
Proposition 65 de Californie	DEHP
Certification RoHS	N/A

ACCESSOIRES



6ST3058



101ST2209A

ST01 Plateau de remplacement des piles, couleur blanche