

In-Wall Timer - Temporizador programable de 7 días para trabajo pesado, 120-277 V CA, 15 A, almendra claro

Item ST01A



DESCRIPCIÓN DEL PRODUCTO

Temporizadores muy versátiles para trabajo pesado, ideales para cualquier aplicación que necesite un programa simple o complejo de encendido/apagado, sin importar la carga. No se requiere conexión neutra. *NOTA: No debe utilizarse con lámparas de sol, saunas o cargas que puedan causar lesiones personales si se programan incorrectamente.

CARACTERÍSTICAS

- ▶ Programas ajustables de 7 días con un máximo de 40 eventos de encendido/apagado
- ▶ Función de reloj astronómico que determina las horas de amanecer y atardecer
- ▶ Ajuste automático de horario de verano (DST)
- ▶ El modo aleatorio cambia el programa de encendido/apagado para dar la impresión de "lugar habitado"
- ▶ Instalación compatible con interruptor simple o de 3 vías
- ▶ Compatible con incandescente/fluorescente/CFL/LED
- ▶ El interruptor aislado permite usar el temporizador con cualquier tipo de carga, inclusive cargas de CA y CC
- ▶ Batería de litio CR2 reemplazable, que ofrece hasta tres años de funcionamiento
- ▶ Sin conexión de cables neutrales, para una actualización simple y una instalación más rápida
- ▶ Cuenta regresiva programable por el usuario con anulación de cuenta regresiva de 2 horas, ideal para cumplir con el requisito de anulación manual de iluminación exterior comercial del Título 24 de California.

APLICACIONES

- ▶ Control de iluminación interior
- ▶ Movimiento de aire y ventilación
- ▶ Control de iluminación exterior

DATOS TÉCNICOS

General

Número de modelo	ST01A
Descripción	Temporizador programable de 7 días para trabajo pesado, 120-277 V CA, 15 A, almendra claro
Código UPC	078275127579
Marca	Intermatic
País de origen (Intermatic)	VIETNAM
Período de garantía	Limitada de 1 año
TARIC HS Code	9107.00.00

Especificaciones de control

Tiempos mínimos de encendido/apagado	1 min
Valores de tiempo preestablecidos	Flexibilidad
Modo de operación	24 horas; Cuenta regresiva
Características de operación	Astronómico; Cuenta regresiva; DST
Tiempo de cuenta regresiva	24 horas
Tipo de mecanismo	Digital/eléctrico
Tipo de respaldo	batería
Tiempo de protección de respaldo	3 años

Tipo de batería	CR2
Tipo de servicio de batería	Reemplazable
	Incandescente; Fluorescente; CFL; LED
Chemical Composition of the Battery Cell	Dióxido de manganeso litio
Battery Weight (grams)	11
Number of Lithium-ion Cells in Battery	N/A
Number of Lithium Metal Cells in Battery	1
Watt Hours Per Battery	3.0
Lithium Content (grams) in Battery	0.5
Eventos activados	40
Eventos desactivados	40
Eventos totales	40

Especificaciones mecánicas

Configuraciones de placa mural	Soporte único para montaje
--------------------------------	----------------------------

Dimensiones

Dimensiones del Producto	4.125 x 1.75 x 1.813 in
--------------------------	-------------------------

Especificaciones de materiales

Color	Almendra claro
-------	----------------

Capacidades de carga

Calefactor resistivo	15 A, 120-277 V CA
Balasto electrónico LED	5 A, 120 V CA; 2 A, 277 V CA
Cargas CC	4 A, 12 V CC; 2 A, 28 V CC
Capacidad de manejo de carga máxima	15 A
Rangos de balastro magnético (NO)	8 A, 120 V CA; 4 A, 208-277 V CA
Rangos NO de capacidad de carga inductiva	8 A, 120 V CA; 4 A, 208-277 V CA
	1800 W, 120 V CA; 1248-1662 W, 208-277 V CA

Especificaciones eléctricas

Rangos de voltajes de entrada	120-277 V CA, 50/60 Hz
Configuraciones de cableado	Único; 3 vías
Tipo de interruptor	SPST-NO
Se requiere conexión neutra	No
Hz	50/60
Amperaje	15 A

Especificaciones ambientales

Température (service)	32 - 104 °F / 0 - 40 °C
-----------------------	-------------------------

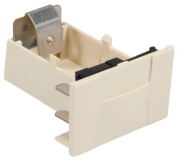
Empaque

Peso de envío (lb)	0.4
Dimensiones del cartón de la unidad	4.625 x 2.125 x 2.875 in

Normas y certificaciones

Certificación UL	cULus
Otras certificaciones y Compatibilidades	Título 20; Green Energy
Propuesta 65 de California	DEHP
Certificado RoHS	N/A

ACCESORIOS



101ST2208A

Bandeja de batería de repuesto ST01A color almendra claro



6ST3057

Puerta de repuesto ST01 color almendra claro