

Mechanical Time Switch - Temporizador mecánico de 24 horas, 120 V CA, 60 Hz, SPST, con caja metálica para interiores, intervalo de 1 hora, Solo ventas de México

Item T101MX



DESCRIPCIÓN DEL PRODUCTO

El interruptor temporizador mecánico serie T100 ha demostrado que puede pasar la prueba del tiempo. Estos confiables interruptores temporizadores pueden manejar cargas eléctricas de hasta 40 A por polo y admiten hasta 12 operaciones de encendido/apagado al día. Un interruptor de anulación manual ofrece mayor comodidad.

CARACTERÍSTICAS

- ▶ Control directo de 24 horas para la mayoría de las cargas
- ▶ Hasta 12 operaciones de encendido/apagado cada día, con tiempo mínimo de encendido/apagado de una hora
- ▶ Anulación manual
- ▶ Incluye un disparador de encendido y uno de apagado
- ▶ Se puede instalar en la mayoría de las cajas de Intermatic

APLICACIONES

- ▶ Temporización/programación de encendido/apagado
- ▶ Control de iluminación interior

DATOS TÉCNICOS

General

| | |
|-----------------------------|---|
| Número de modelo | T101MX |
| Descripción | Temporizador mecánico de 24 horas, 120 V CA, 60 Hz, SPST, con caja metálica para interiores, intervalo de 1 hora, Solo ventas de México |
| Código UPC | 078275000018 |
| Marca | Intermatic |
| País de origen (Intermatic) | MEXICO |
| Período de garantía | Limitada de 1 año |
| TARIC HS Code | 9107.00.00 |

Especificaciones de control

| | |
|--------------------------------------|-------------|
| Tiempos mínimos de encendido/apagado | 1 horas |
| Disco para saltar días | no incluido |
| Modo de operación | 24 horas |
| | Sí |
| | LED; HID |
| Eventos activados | 12 |
| Eventos desactivados | 12 |
| Eventos totales | 24 |

Especificaciones mecánicas

| | |
|----------------------------------|-------------------------------|
| Tipo de caja | Metálica tipo 1 para interior |
| Número de disparadores incluidos | 1 ENCENDIDO/1 APAGADO |

Dimensiones

| | |
|--------------------------|--------------------------|
| Dimensiones del Producto | 7.875 x 5.125 x 3.437 in |
| Tamaño mín. de cable | N.º 14 AWG |

| | |
|---------------------------------|-----------------------------|
| Tamaño máx. de cable | N.º 8 AWG |
| Dimensiones de troquel inferior | (2) combinación 1/2" - 3/4" |
| Dimensiones de troquel trasero | (1) combination 1/2" - 3/4" |

Capacidades de carga

| | |
|---|--------------------------|
| Rangos de relé auxiliar (NO) | 1000 VA, 120 V CA |
| Rangos NO de capacidad de carga inductiva | 40 A, 120 V CA |
| Rangos NO de capacidad de carga del motor | 2 HP (24 FLA) a 120 V CA |
| Calefactor resistivo | 40 A, 120 V CA |
| Balasto electrónico LED | 16 A, 120 V CA |
| | 40 A, 120 V CA |

Especificaciones eléctricas

| | |
|------------------------------------|-----------------|
| Opción de cableado | Terminales |
| Rangos de voltajes de entrada | 120 V CA, 60 Hz |
| Número de circuitos | 1 |
| Tipo de interruptor | SPST |
| Consumo máximo de alimentación (W) | 3 W |
| Hz | 60 |

Empaque

| | |
|-------------------------------------|---------------------|
| Peso de envío (lb) | 2.749 |
| Dimensiones del cartón de la unidad | 8.25 x 3.5 x 5.5 in |

Especificaciones ambientales

| | |
|-----------------------|--------------------------------------|
| Température (service) | -40 °F to 130 °F / (-40 °C to 54 °C) |
|-----------------------|--------------------------------------|

Normas y certificaciones

| | |
|--|----------|
| Otras certificaciones y Compatibilidades | LED; NOM |
| Propuesta 65 de California | Ninguno |
| Certificado RoHS | N/A |

ACCESORIOS



WG1570-10D

Motor de 125 V CA y 60Hz para T101, T103, T105



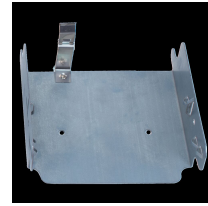
WG1570-10DMX

Motor de 125 V CA, 60 Hz para T101, T103, T105



156T1957A

Tornillos de saltador (tres por paquete)



22T338GR

Soporte de montaje para mecanismos de temporizadores estandarizados Intermatic