

## Electromechanical Time Switch - Temporizador para calentador de agua mecánico

Item T104-20



### DESCRIPCIÓN DEL PRODUCTO

Por medio del "disco amarillo" fácil de configurar, estos interruptores temporizadores permiten un control básico de los calentadores de agua eléctricos. Estos interruptores temporizadores ofrecen un tiempo de encendido/apagado mínimo de una hora y están disponibles para aplicaciones de 208-250 VCA. Gracias a la confiabilidad comprobada de nuestra línea de productos mecánicos, estos interruptores temporizadores brindan un control confiable para los calentadores de agua eléctricos.

### CARACTERÍSTICAS

- ▶ Tres juegos de disparadores de encendido/apagado
- ▶ Permite cambiar el uso de electricidad a horas de menor demanda para disminuir los costos
- ▶ Conveniente interruptor de anulación externo
- ▶ Hasta 12 eventos de encendido/12 de apagado

### APLICACIONES

- ▶ Comederos agrícolas
- ▶ Control de nebulización en invernadero
- ▶ Control de calentador de agua

### DATOS TÉCNICOS

#### General

Número de modelo	T104-20
Descripción	Temporizador para calentador de agua mecánico
Código UPC	078275000131
Marca	Intermatic
País de origen (Intermatic)	MEXICO
Período de garantía	Limitada de 1 año

#### Especificaciones de control

Tiempos mínimos de encendido/apagado	1 horas
Modo de operación	24 horas
Tipo de mecanismo	Analógico/mecánico
	Sí
Tiene interruptor de anulación	Sí
	Calentador de agua eléctrico
Eventos activados	12
Eventos desactivados	12
Eventos totales	24

#### Especificaciones mecánicas

Tipo de caja	Metálica tipo 1 para interior
Número de disparadores incluidos	2 ENCENDIDO/2 APAGADO

#### Dimensiones

Dimensiones del Producto	7.875 x 5.125 x 3.437 in
Tamaño mín. de cable	N.º 14 AWG
Tamaño máx. de cable	N.º 8 AWG

Dimensiones de troquel inferior	(2) combinación 1/2" - 3/4"
Dimensiones de troquel trasero	(1) combinación 1/2" - 3/4"
Dimensiones de troquel izquierdo	(1) combinación 1/2" - 3/4"

#### Especificaciones de materiales

Color	Gris
-------	------

#### Capacidades de carga

Rangos de relé auxiliar (NO)	1000 VA, 120-277 V CA
Rangos NO de capacidad de carga inductiva	40 A, 120-277 V CA
Voltaje del motor del reloj	208/277 V CA, 60 Hz
Rangos NO de capacidad de carga del motor	2 HP (24 FLA) a 120 V CA; 5 HP (28 FLA) a 240 V CA 40 A, 120-277 V CA

#### Especificaciones eléctricas

Opción de cableado	Terminales
Rangos de voltajes de entrada	208-277 VCA, 60 Hz
Número de circuitos	2
Tipo de interruptor	DPST
Consumo máximo de alimentación (W)	3 W
Vatios	10000
Hz	60
Amperaje	40 A

#### Empaque

Peso de envío (lb)	2.744
Dimensiones del cartón de la unidad	8.5 x 3.5 x 5.5 in

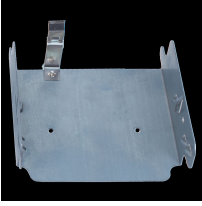
#### Especificaciones ambientales

Température (service)	-40 °F to 130 °F / (-40 °C to 54 °C)
-----------------------	--------------------------------------

#### Normas y certificaciones

Certificación UL	cULus
Certificación CSA	cCSAus
Otras certificaciones y Compatibilidades	Green Energy; LED
Número de archivo UL	UL917
Propuesta 65 de California	Plomo
Certificado RoHS	N/A

## ACCESORIOS



22T338GR

Soporte de montaje para mecanismos de temporizadores estandarizados Intermatic



156T1978A

Disparadores extra o de reemplazo, 1 ON y 2 OFF