

Mechanical Time Switch - Temporizador mecánico de 24 horas con omisión de un día, 208-277 V CA, 60 Hz, SPST, con caja metálica para interiores, intervalo de 1 hora

Item T172



DESCRIPCIÓN DEL PRODUCTO

Similar a la serie T100, estos interruptores temporizadores también pueden manejar cargas eléctricas de hasta 40 A por polo. Los interruptores temporizadores serie T170 permiten hasta 10 ajustes de encendido/apagado al día, pero ofrecen la capacidad adicional de omitir los días en que no se necesitarán las cargas. Cada interruptor temporizador incluye un conjunto de disparadores de encendido/apagado, además de tres tornillos de saltador para omitir el programa por al menos tres días.

CARACTERÍSTICAS

- ▶ Controla cargas de hasta 40 A por polo
- ▶ Control directo de 24 horas para la mayoría de las cargas
- ▶ Hasta 10 operaciones de encendido/apagado cada día
- ▶ Tiempo mínimo de encendido/apagado de una hora
- ▶ Anulación manual
- ▶ Incluye un disparador de encendido y uno de apagado y tornillos de saltador para tres días

APLICACIONES

- ▶ Temporización/programación de encendido/apagado
- ▶ Control de iluminación interior

DATOS TÉCNICOS

General	
Número de modelo	T172
Descripción	Temporizador mecánico de 24 horas con omisión de un día, 208-277 V CA, 60 Hz, SPST, con caja metálica para interiores, intervalo de 1 hora
Código UPC	078275172210
Marca	Intermatic
País de origen (Intermatic)	MEXICO
Período de garantía	Limitada de 1 año
Especificaciones de control	
Tiempos mínimos de encendido/apagado	1 horas
Disco para saltar días	24 horas
Modo de operación	24 horas
	Sí
	LED; HID
Eventos activados	12
Eventos desactivados	12
Eventos totales	24
Especificaciones mecánicas	
Tipo de caja	Metálica tipo 1 para interior
Dimensiones	
Dimensiones del Producto	7.875 x 5.125 x 3.437 in
Tamaño mín. de cable	N.º 14 AWG
Tamaño máx. de cable	N.º 8 AWG

Especificaciones de materiales

Color Gris

Capacidades de carga

Rangos NO de capacidad de carga de balasto electrónico	16 A, 277 V CA
Rangos de capacidades de carga de servicio piloto	1000 VA, 120-277 V CA, 60 Hz
Rangos de capacidad de carga del motor	2 HP, 24 FLA a 120 V CA, 60 Hz; 5 HP, 28 FLA a 240 V CA, 60 Hz
	40 A, 120-277 V CA

Especificaciones eléctricas

Opción de cableado	Terminales
Rangos de voltajes de entrada	208-277 VCA, 60 Hz
Número de circuitos	1
Tipo de interruptor	SPST
Consumo máximo de alimentación (W)	3 W
Hz	60

Empaque

Peso de envío (lb)	2.744
Dimensiones del cartón de la unidad	8.25 x 3.5 x 5.5 in

Especificaciones ambientales

Temperature (service) -40 °F to 130 °F / (-40 °C to 54 °C)

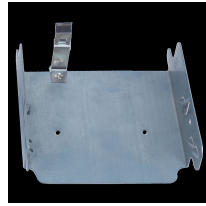
Normas y certificaciones

Certificación UL	cULus
Certificación CSA	cCSAus
Otras certificaciones y Compatibilidades	LED; Green Energy
Número de archivo UL	UL916
Propuesta 65 de California	Plomo
Certificado RoHS	N/A

ACCESORIOS



156T1948A
Disparadores para las series T170, T1400, T1800 Incluye 1 ON, 1 OFF y 1 ON con extensión para saltador



22T338GR
Soporte de montaje para mecanismos de temporizadores estandarizados Intermatic



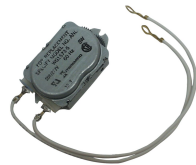
124T1948
Aislante para temporizador de un polo (T101, T102, T171, T172)



156T3085A
Tornillos de saltador para las series T170, T1400 y T1800



WG1571-10D
MOTOR EN CAJA, 125 V 50 HZ



WG1573-10DMX
Motor de 208-277 V CA, 60 Hz para T102, T104, T106, T172, T174, T176, WH40



156T1957A
Tornillos de saltador (tres por paquete)