

## Mechanical Time Switch - Temporizador mecánico de 24 horas, 208-277 V CA, 60 Hz, DPST, con caja metálica para interiores, intervalo de 1 hora

Item T104-50



### DESCRIPCIÓN DEL PRODUCTO

El interruptor temporizador mecánico serie T100 ha demostrado que puede pasar la prueba del tiempo. Estos confiables interruptores temporizadores pueden manejar cargas eléctricas de hasta 40 A por polo y admiten hasta 12 operaciones de encendido/apagado al día. Un interruptor de anulación manual ofrece mayor comodidad.

### CARACTERÍSTICAS

- ▶ Control directo de 24 horas para la mayoría de las cargas
- ▶ Hasta 12 operaciones de encendido/apagado cada día, con tiempo mínimo de encendido/apagado de una hora
- ▶ Anulación manual
- ▶ Incluye un disparador de encendido y uno de apagado
- ▶ Se puede instalar en la mayoría de las cajas de Intermatic

### APLICACIONES

- ▶ Temporización/programación de encendido/apagado
- ▶ Control de iluminación interior

### DATOS TÉCNICOS

#### General

Número de modelo	T104-50
Descripción	Temporizador mecánico de 24 horas, 208-277 V CA, 60 Hz, DPST, con caja metálica para interiores, intervalo de 1 hora
Código UPC	078275117143
Marca	Intermatic
País de origen (Intermatic)	MEXICO
Período de garantía	Limitada de 1 año

#### Especificaciones de control

Tiempos mínimos de encendido/apagado	1 horas
Disco para saltar días	no incluido
Modo de operación	24 horas
	Sí
	LED; HID
Eventos activados	12
Eventos desactivados	12
Eventos totales	24

#### Especificaciones mecánicas

Tipo de caja	Metálica tipo 1 para interior
Número de disparadores incluidos	1 ENCENDIDO/1 APAGADO

#### Dimensiones

Dimensiones del Producto	7.875 x 5.125 x 3.437 in
Tamaño mín. de cable	N.º 14 AWG
Tamaño máx. de cable	N.º 8 AWG

Dimensiones de troquel inferior	(2) combinación 1/2" - 3/4"
Dimensiones de troquel trasero	(1) combination 1/2" - 3/4"

#### Especificaciones de materiales

Color	Gris
-------	------

#### Capacidades de carga

Rangos NO de capacidad de carga de balasto electrónico	16 A, 120-277 V CA
Rangos de capacidades de carga de servicio piloto	1000 VA, 120-277 V CA, 50 Hz
Rangos de capacidad de carga del motor	2 HP, 24 FLA @ 120 V CA, 50 Hz; 5 HP, 28 FLA @ 240 V CA, 50 Hz
	40 A, 120-277 V CA

#### Especificaciones eléctricas

Opción de cableado	Terminales
Rangos de voltajes de entrada	208-277 V CA, 50 Hz
Número de circuitos	2
Tipo de interruptor	DPST
Consumo máximo de alimentación (W)	3 W
Hz	50

#### Empaque

Peso de envío (lb)	2.794
Dimensiones del cartón de la unidad	8.25 x 3.5 x 5.5 in

#### Especificaciones ambientales

Température (service)	-40 °F to 130 °F / (-40 °C to 54 °C)
-----------------------	--------------------------------------

#### Normas y certificaciones

Certificación UL	cULus
Certificación CSA	cCSAus
Otras certificaciones y Compatibilidades	LED; Green Energy
Número de archivo UL	UL917
Propuesta 65 de California	Plomo
Certificado RoHS	N/A

## ACCESORIOS



156T1978AMX

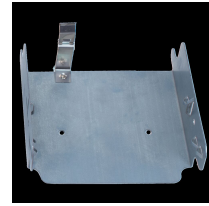
Un juego de disparadores ON/OFF para T100, T7000 y WH40

156T1978A

Disparadores extra o de reemplazo, 1 ON y 2 OFF

156T1978AD12

12 paquetes de disparadores 156T1978A para T100, T7000 y WH40



22T338GR

Soporte de montaje para mecanismos de temporizadores estandarizados Intermatic



156T1957A

Tornillos de saltador (tres por paquete)



WG1574-10

Motor: 250 V, 50 Hz con cables



WG1574-10D

MOTOR EN CAJA, 250 V 50 HZ