

Photocontrol - Photocontrôle électronique NIGHTFOX série EK, montage sur tige et pivot, 120-277 V.

Item EK4236S



DESCRIPTION DU PRODUIT

Les photocontrôles électroniques de la série NIGHTFOX EK sont conçus pour une installation permanente dans des enceintes électriques de qualité extérieure, des boîtes de jonction encastrées ou des luminaires. Cette solution haut de gamme est adaptée à une utilisation avec des luminaires DEL à haute efficacité et à longue durée de vie. L'unité se monte à l'extérieur et nécessite une ouverture minimale de 2,22 cm (7/8 po) de diamètre. Chaque contrôle est équipé de fils codés par couleur de 6" (15 cm) pour assurer une installation fiable et efficace.

FONCTIONS

- ▶ Détecteur à lumière au silicium sans variation avec filtre IR
- ▶ Relais DC doté d'un circuit par passage pour une longue durée d'utilisation
- ▶ Revêtement conforme PCB
- ▶ Conçu pour une durée d'utilisation de 15 ans
- ▶ Excède 10 000 cycles de commutation MARCHÉ/ARRÊT
- ▶ Mode MARCHÉ par défaut
- ▶ Idéal pour les installations de luminaires simples ou multiples à HID et à DEL (jusqu'à 1 650 W @ 277 VCA)
- ▶ Protection contre la surtension de 255 J MOV
- ▶ La tige filetée NPSM de ½ po-14 convient aux boîtes de sortie standard et aux blocs d'alimentation muraux avec un trou d'installation de 2,22 cm (7/8 po).
- ▶ Fils conducteurs #18 AWG

APPLICATIONS

- ▶ Commande d'éclairage extérieur

DONNÉES TECHNIQUES

Généralités	
Numéro de modèle	EK4236S
Description	Photocontrôle électronique NIGHTFOX série EK, montage sur tige et pivot, 120-277 V.
Code UPC	078275146303
Marque	Intermatic
Pays d'origine (Intermatic)	MEXICO
Période de garantie	Limitée à 8 ans

Paramètres de contrôle	
Délai de temporisation du capteur	Activation instantanée; Désactivation en 2 à 5 secondes
Type de cellule photoélectrique	Diode silicium
Contrôle photo Type de commutateur	Relais
Mode défaut	MARCHÉ
Activé	1,5 pied-bougie
Désactivé	4,5 pied-bougie
Type de photocontrôle	Électronique
	DEL; À incandescence; HID
Style de photocontrôle	Tige et Pivot
Emplacement de capteur	Côté

Dimensions (H x l x P)

Hauteur du produit (po)	5.625
Hauteur du produit (mm)	142.9
Largeur du produit (po)	1.313
Largeur du produit (mm)	33.3
Profondeur du produit (po)	1.25
Profondeur du produit (mm)	31.8
Longueur de câble (po)	6
Longueur de câble (m)	152.4
Dimension maximale de câble	AWG n° 18

Spécifications des matériaux

Couleur	Gris
Matériel de logement	Polycarbonate

Valeurs nominales de charge

Plage(s) de ballasts magnétiques (NO)	1800 VA
Plages NO des valeurs assignées de charge du ballast électronique	6 A, 120-277 V CA 1000 W

Spécifications électriques

Option de câblage	Câbles
Plages de tensions d'entrée	120-277 V CA, 50/60 Hz (tension nominale)
Operating Voltage Range(s)	102-305 VAC
Technologie de protection contre les surtensions	MOV, 255 J, Surtension de 5 000 A
Hz	50/60

Emballage

Poids de livraison (lb)	0.28
Dimensions du carton unitaire	4.875 x 3 x 1.75 in

Spécifications techniques

Durée de vie prévue (années)	15
Durée de vie prévue (fonctionnements)	10000

Spécifications environnementales

Temperatura (servicio)	-40 °F to 158 °F / (-40 °C to 70 °C)
Environnements d'utilisation	En extérieur

Normes et certifications

Certification UL	cULus
Autres certifications et Compatibilités	Title 20; ANSI C136.24; Green Energy +
Proposition 65 de Californie	DEHP
Certification RoHS	Y

ACCESSOIRES



22LG0120

Accessoire de protection anti-lumière pour photocontrôles électroniques fixes de la série EK4000



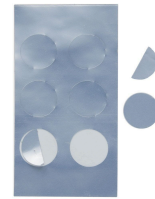
6LV1352

Pare-lumière pour photocontrôles à bouton des séries EK4036S, EK4436SM, K4000



K43-WP-KIT

Kit pour plaque murale pour photocontrôles à bouton des séries EK4036S, K4000



LGLBL

Autocollant pour lentille pour photocontrôles des séries EK4000 et K4000