

Photocontrol - Fotocontrol electrónico con botón prémium NIGHTFOX serie EK, 120-277 V

Item EK4036S



DESCRIPCIÓN DEL PRODUCTO

Los fotocontroles electrónicos de la serie NIGHTFOX EK están diseñados para instalación permanente dentro de gabinetes eléctricos aptos para exteriores, cajas de conexiones en la pared o dispositivos de iluminación. Esta solución prémium es adecuada para su uso con luminarias LED de alta eficiencia y larga duración. La unidad se monta internamente y requiere una apertura mínima del gabinete de 1.5 cm (5/8") de diámetro. Cada control está equipado con cables de 15 cm (6") codificados por colores para garantizar una instalación confiable y eficaz.

CARACTERÍSTICAS

- ▶ Sensor de luz de silicón sin desviación con filtro IR
- ▶ Relé de CC con circuitos de cruce por cero para una mayor duración
- ▶ PCB revestido conforme
- ▶ Vida útil del diseño de 15 años
- ▶ Supera los 10,000 ciclos de conmutación de encendido/apagado
- ▶ Modo de encendido a prueba de falla
- ▶ Ideal para instalaciones simples o multidispositivo HID y LED (hasta 1650 W a 277 VCA)
- ▶ Elemento de protección contra sobretensión de 255 J MOV
- ▶ Se montan internamente en la caja.
- ▶ Cuenta con rosca de 3/8" - 18 NPSM para un tamaño mínimo de orificio de instalación de 5/8" de diámetro

APLICACIONES

- ▶ Control de iluminación exterior

DATOS TÉCNICOS

General

Número de modelo	EK4036S
Descripción	Fotocontrol electrónico con botón prémium NIGHTFOX serie EK, 120-277 V
Código UPC	078275146280
Marca	Intermatic
País de origen (Intermatic)	MEXICO
Período de garantía	Limitada de 8 años

Especificaciones de control

Tiempo de retraso de sensor	ENCENDIDO al instante; APAGADO de 2 a 5 s
Tipo de fotocelda	Diodo de silicio
Foto control Tipo de interruptor	Relé
Modo a prueba de falla	Encendido
Activación encendida	1,5 fc
Activación apagada	4,5 fc
Tipo de control fotoeléctrico	Electrónico
	LED; Incandescente; HID
Estilo de control fotoeléctrico	Botón
Ubicación de sensor	Frente

Dimensiones

Altura del producto (pulg.)	2.25
Altura del producto (mm)	57.2

Ancho del producto (pulg.)	1.313
Ancho del producto (mm)	33.3
Profundidad del producto (pulg.)	1.25
Profundidad del producto (mm)	31.8
Longitud de conductor de cable (pulg.)	6
Longitud de conductor de cable (mm)	152.4
Tamaño máx. de cable	N.º 18 AWG

Especificaciones de materiales

Color	Gris
Material de la carcasa	Polycarbonato

Capacidades de carga

Rangos de balastro magnético (NO)	1800 VA
Rangos NO de capacidad de carga de balastro electrónico	6 A, 120-277 V CA
	1000 W

Especificaciones eléctricas

Opción de cableado	Conductores de cable
Rangos de voltajes de entrada	120-277 V CA, 50/60 Hz (voltaje nominal)
Operating Voltage Range(s)	102-305 VAC
Tecnología de protección contra sobretensión	255 J MOV, Sobretensión de 5,000
Hz	50/60

Empaque

Peso de envío (lb)	0.196
Dimensiones del cartón de la unidad	4.875 x 3 x 1.75 in

Especificaciones de funcionamiento

Vida útil prevista (años)	15
Vida útil prevista (operaciones)	10000

Especificaciones ambientales

Température (service)	-40 °F to 158 °F / (-40 °C to 70 °C)
Entornos de uso	Exterior

Normas y certificaciones

Certificación UL	cULus
Otras certificaciones y Compatibilidades	Título 20; ANSI C136.24; Green Energy +
Propuesta 65 de California	DEHP
Certificado RoHS	Y

ACCESORIOS



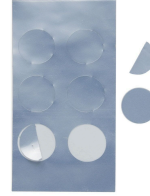
6LV1352

Accesorio bloqueador de luz para fotocontroles de botones de las series EK4036S, EK4436SM, K4000



K43-WP-KIT

Kit de placa de pared para fotocontroles de botón de las series EK4036S, K4000



LGLBL

Accesorio autoadhesivo de lente para fotocontroles de las series EK4000 y K4000