

## In-Wall Timer - Minuterie programmable 7 jours très résistante, 120-277 V CA, 15 A, blanc

Item ST01



### DESCRIPTION DU PRODUIT

Ces commutateurs très résistants conviennent à toute application simple ou complexe sur un horaire MARCHE/ARRÊT, sans égard à la charge. Aucun branchement neutre n'est requis. \*REMARQUE : Ne pas utiliser avec des lampes solaires, des saunas ou des charges qui pourraient causer des blessures en cas de mauvais réglage.

### FONCTIONS

- ▶ Programmation polyvalente sur 7 jours avec un maximum de 40 événements MARCHE/ARRÊT
- ▶ Fonctionnalité d'horloge astronomique pour déterminer l'heure du lever et du coucher du soleil
- ▶ Réglage automatique en heure d'été
- ▶ Variation de la programmation en MARCHE/ARRÊT du mode aléatoire pour une expérience en « temps réel »
- ▶ Installation compatible pour commutateur à un circuit ou à 3 circuits
- ▶ Compatible incandescent et fluorescent/CFL/DEL
- ▶ Le commutateur isolé permet l'utilisation du minuteur pour tout type de charge, y compris les charges CA et CC
- ▶ Les batteries remplaçables au lithium CR2 garantissent un fonctionnement maximum de trois ans
- ▶ L'absence du branchement neutre facilite le réaménagement et l'installation rapide
- ▶ Plaque d'interrupteur décoratif non incluse

### APPLICATIONS

- ▶ Commande d'éclairage intérieur
- ▶ Ventilation et circulation d'air
- ▶ Commande d'éclairage extérieur

### DONNÉES TECHNIQUES

#### Généralités

Numéro de modèle	ST01
Description	Minuterie programmable 7 jours très résistante, 120-277 V CA, 15 A, blanc
Code UPC	078275127562
Marque	Intermatic
Pays d'origine (Intermatic)	VIETNAM
Période de garantie	Limitée à 1 an

#### Paramètres de contrôle

Durées minimales d'activation/de désactivation	1 min
Préréglages de l'heure	Flexible
Mode de fonctionnement	24 heures; Compte à rebours
Caractéristiques de fonctionnement	Astronomique; Compte à rebours; DST
Compte à rebours	24 h
Type de mécanisme	Numérique/électrique
Type de sauvegarde	batterie
Temps de protection de sauvegarde	3 ans
Type de batterie	CR2
Type d'entretien de batterie	Remplaçable

À incandescence; Fluorescente; CFL; DEL

Chemical Composition of the Battery Cell	Lithium-Manganèse-Dioxyde
Battery Weight (grams)	11
Number of Lithium-ion Cells in Battery	N/A
Number of Lithium Metal Cells in Battery	1
Watt Hours Per Battery	3.0
Lithium Content (grams) in Battery	0.5
Sur les événements	40
Hors événements	40
Total des événements	40

#### Spécifications mécaniques

Configurations de paroi	Boîtier simple
-------------------------	----------------

#### Dimensions (H x l x P)

Dimensions du Produit	4.125 x 1.75 x 1.813 in
-----------------------	-------------------------

#### Spécifications des matériaux

Couleur	Blanc
---------	-------

#### Valeurs nominales de charge

Charge résistive d'appareil de chauffage	15 A, 120-277 V CA
Tungsten (Incandescent) Range(s)	1800 W, 120 V CA; 1248-1662 W, 208-277 V CA
DEL de ballast électronique	5 A, 120 V CA; 2 A, 277 V CA
Charges CC	4 A, 12 V CC; 2 A, 28 V CC
Plages des valeurs assignées de charge du moteur	1 HP, 120 V CA; 2 HP, 240 V CA
Capacité de traitement de la charge maximale	15 A
Plages des valeurs assignées de charge inductive	8 A, 120 V CA, 50/60 Hz; 4 A, 208-277 V CA, 50/60 Hz

#### Spécifications électriques

Plages de tensions d'entrée	120-277 V CA, 50/60 Hz
Configurations de câblage	Simple; 3 voies
Type de commutateur	SPST-NO
Connexion neutre requise	Non
Hz	50/60
Intensité de courant	15 A

#### Spécifications environnementales

Temperatura (servicio)	32 - 104 °F / 0 - 40 °C
------------------------	-------------------------

#### Emballage

Poids de livraison (lb)	0.4
Dimensions du carton unitaire	4.625 x 2.125 x 2.875 in

#### Normes et certifications

Certification UL	cULus
Autres certifications et Compatibilités	Title 20; Green Energy
Proposition 65 de Californie	DEHP

Certification RoHS

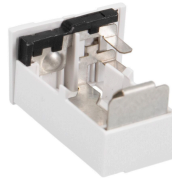
N/A

---

## ACCESSOIRES



6ST3058



101ST2209A

ST01 Plateau de remplacement des piles, couleur blanche