

## Photocontrol - Fotocontrol térmico de botón de 120 V

Item K4021C



### DESCRIPCIÓN DEL PRODUCTO

Estos controles fotoeléctricos se instalan dentro de los dispositivos de iluminación, faroles y cajas empotradas para un control de encendido/apagado del amanecer al atardecer en iluminación exterior.

### CARACTERÍSTICAS

- ▶ Interruptor mecánico bimetálico con fotocelda de sulfuro de cadmio
- ▶ Tamaño compacto que se adapta a una caja de salida estándar, farol, luminaria de pared y otros dispositivos de iluminación
- ▶ La función de tiempo de retardo evita apagados no deseados
- ▶ 3/8"-18 NPSM, eje de 3/4" de longitud con tuerca de seguridad y arandela

### APLICACIONES

- ▶ Control de iluminación exterior

### DATOS TÉCNICOS

#### General

Número de modelo	K4021C
Descripción	Fotocontrol térmico de botón de 120 V
Código UPC	078275002005
Marca	Intermatic
País de origen (Intermatic)	MEXICO
Período de garantía	Limitada de 2 años

#### Especificaciones de control

Tiempo de retraso de sensor	30 seg. a 90 seg.
Tipo de fotocelda	Sulfuro de cadmio
Foto control Tipo de interruptor	Mecánico bimetálico
Modo a prueba de falla	Encendido
Activación encendida	1 a 5 fc
Activación apagada	3 a 15 fc
Tipo de control fotoeléctrico	Térmico
	HID; Fluorescente; Incandescente
Estilo de control fotoeléctrico	Botón
Ubicación de sensor	Frente

#### Dimensiones

Altura del producto (pulg.)	1.813
Altura del producto (mm)	46
Ancho del producto (pulg.)	0.938
Ancho del producto (mm)	23.8
Profundidad del producto (pulg.)	0.811
Profundidad del producto (mm)	20.6
Longitud de conductor de cable (pulg.)	9
Longitud de conductor de cable (mm)	228.6
Tamaño máx. de cable	N.º 18 AWG

Stem Diameter	3/8"
Stem Thread Size	3/8" - 18
Stem Thread Type	NPSM

#### Especificaciones de materiales

Color	Gris
Material de la carcasa	Policarbonato

#### Capacidades de carga

Rangos de capacidad de carga incandescente	15 A
Rangos de tungsteno	15 A, 1800 W
Rangos de balastro magnético (NO)	8.3 A, 1000 VA

#### Especificaciones eléctricas

Opción de cableado	Conductores de cable
Rangos de voltajes de entrada	120 V CA, 50/60 Hz
Tipo de interruptor	SPST
Hz	50/60

#### Empaque

Peso de envío (lb)	0.25
Dimensiones del cartón de la unidad	4.88 x 1.75 x 3 in

#### Especificaciones de funcionamiento

Vida útil prevista (años)	5
Vida útil prevista (operaciones)	3650

#### Especificaciones ambientales

Température (service)	-40 °F to 158 °F / (-40 °C to 70 °C)
Entornos de uso	Exterior

#### Normas y certificaciones

Certificación UL	cULus
Certificación CSA	cCSAus
Otras certificaciones y Compatibilidades	Título 20; Green Energy
Propuesta 65 de California	DEHP
Certificado RoHS	N/A

---

## ACCESORIOS



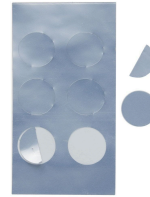
6LV1352

Accesorio bloqueador de luz para fotocontroles de botones de las series EK4036S, EK4436SM, K4000



K43-WP-KIT

Kit de placa de pared para fotocontroles de botón de las series EK4036S, K4000



LGLBL

Accesorio autoadhesivo de lente para fotocontroles de las series EK4000 y K4000