

SMART GUARD^{MD}

Série IG2200 – Protection modulaire contre les surtensions



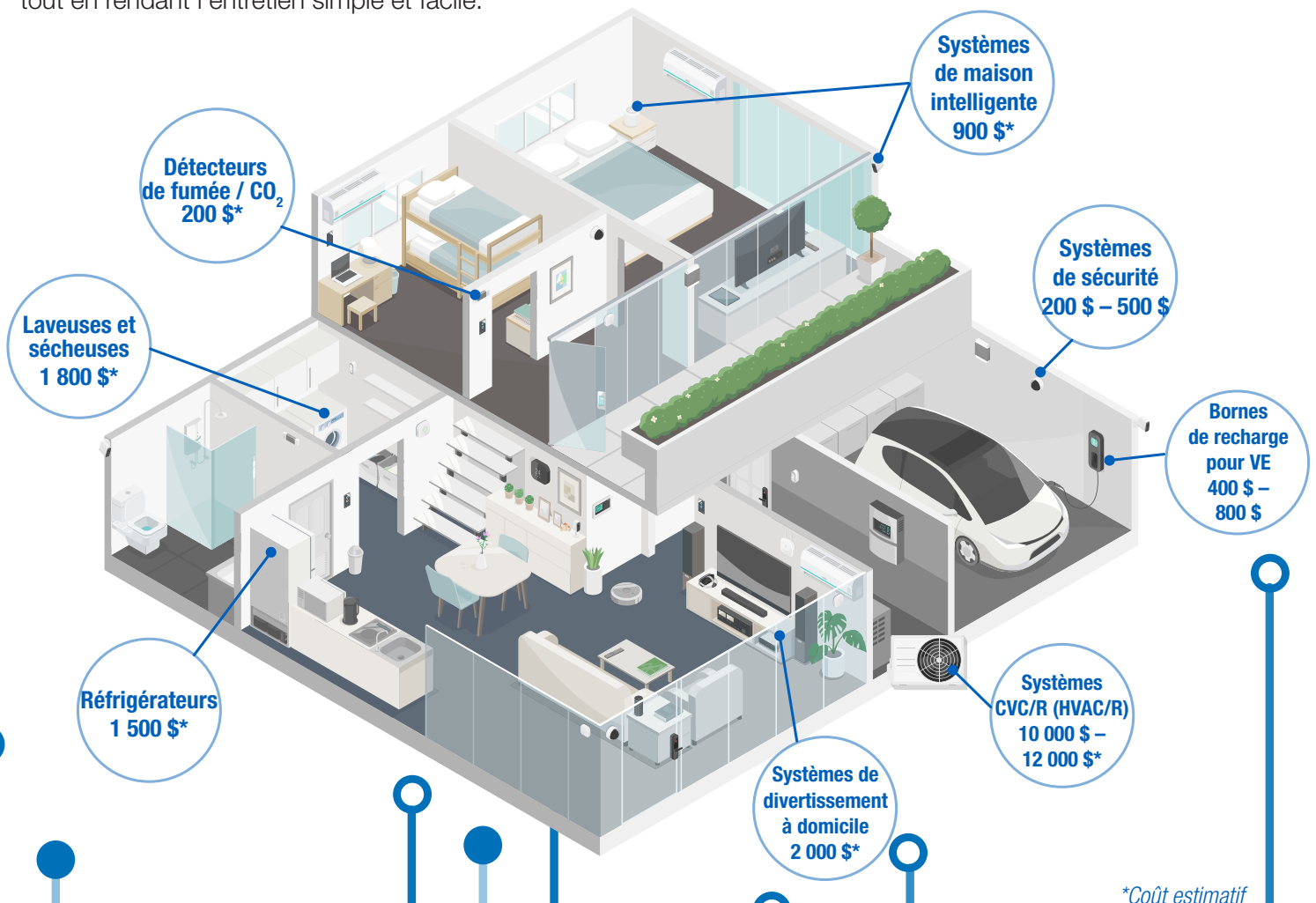
Un design plus intelligent pour une protection
complète du domicile



Intermatic.com

Une solution unique pour une protection mur à mur contre les surtensions

SMART GUARD offre aux propriétaires une défense complète contre les surtensions électriques dommageables, tout en rendant l'entretien simple et facile.



**Coût estimatif*

Pourquoi choisir SMART GUARD ?

Couverture mur à mur

Lorsqu'il est raccordé au panneau électrique principal, SMART GUARD protège tous les appareils électroménagers, systèmes électroniques et électriques de la maison ou du commerce — et pas seulement ceux branchés à une barre d'alimentation avec protection contre les surtensions.

Entretien facile

Les propriétaires peuvent facilement entretenir le système SMART GUARD en remplaçant eux-mêmes les cartouches IMODULE endommagées après un événement de surtension — aucun électricien requis.

Indicateurs faciles à lire

Un voyant DEL indique si l'unité protège activement les équipements électriques et électroménagers, et signale également quand les cartouches IMODULE doivent être remplacées.

Garantie de 10 ans

Votre investissement est protégé grâce à une garantie limitée de 10 ans, incluant jusqu'à 50 000 \$ de garantie pour les équipements connectés (selon le modèle).



Interrupteur de déconnexion intégré

Certains modèles incluent un interrupteur pratique permettant de déconnecter l'appareil lors du remplacement des modules.



Protection du module

Comprend trois cartouches IMODULE.



Options de boîtier

Offert avec boîtier métallique ou en plastique, tous deux certifiés pour usage intérieur et extérieur.



Indicateur d'état de l'alimentation

Un voyant DEL bleu confirme que le DPS est en marche (ON).



Sécurité intégrée

Les portes de module inviolables limitent l'accès non autorisé à l'unité.



Indicateur d'état de protection

Un voyant DEL vert confirme que le DPS protège activement votre installation.



Facile à installer, facile à entretenir

Étape 1

Coupez l'alimentation électrique et retirez le cartouche IMODULE défectueux.

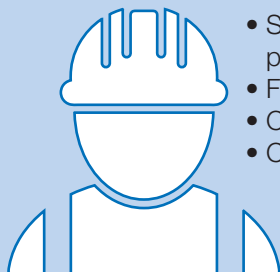
Étape 2

Insérez et poussez le nouveau cartouche IMODULE.

Étape 3






Rétablissez l'alimentation électrique ; une DEL verte indique que la protection contre les surtensions est rétablie.

Entrepreneurs : Aidez les propriétaires à protéger leur investissement et à rester conformes aux codes



- Solution complémentaire idéale pour les nouvelles constructions, les maisons haut de gamme et les projets de rénovation majeurs.
- Facile à installer et largement disponible auprès des distributeurs et des détaillants.
- Conforme aux exigences du Code NEC 2023, section 230.67, pour les unités d'habitation.
- Conçu selon les normes rigoureuses de fabrication d'Intermatic, avec une garantie produit de 10 ans.

Spécifications SMART GUARD^{MD}

N° de modèle	Type de DPS	In* (kA)	SCCR** (kA)	Tension maximale continue d'exploitation				Niveau de protection de tension				Longueur des fils	Interrupteur de décon-nexion intégré
				(L-N)	(L-L)	(L-G)	(N-G)	(L-N)	(L-L)	(L-G)	(N-G)		
Usage intérieur/extérieur, Type 3, boîtier en plastique													
<div>IG2240-PK</div> <div></div>	2	10 kA	10 kA	150	300	300	150	800	1200	1500	700	45 cm (18 po)	Non
<div>IG2280-P</div> <div></div>	2	20 kA	100 kA	150	300	300	150	800	1200	1500	700	45 cm (18 po)	Non
Métal pour l'extérieur de type 3R													
<div>IG2280-OM</div> <div></div>	2	20 kA	100 kA	150	300	300	150	800	1200	1500	700	45 cm (18 po)	Non
Métal type 1 pour intérieur													
<div>IG2240-IMSK</div> <div></div>	1, 2	10 kA	10 kA	150	300	300	150	800	1500	1500	700	81 cm (32 po)	Oui
<div>IG2280-IM</div> <div></div>	2	20 kA	100 kA	150	300	300	150	800	1200	1500	700	45 cm (18 po)	Non

*Courant nominal de décharge

**Valeur nominale de courant de court-circuit

Homologué UL selon la norme ANSI/UL 1449, 5e édition

Capacités nominales	
Tension d'entrée	120/240 V CA, 50/60 Hz
Phase	Monophasée
Modes de protection	6 (L1-N, L2-N, L1-G, L2-G, N-G, L1-L2)
Technologie de protection contre les surtensions	TPMOV ^{MD}
Courant de surtension nominal maximal	50 kA
Nb des fils	4
Calibre des fils	AWG n° 10, cuivre étamé
Température de fonctionnement	De -35 °C à 85 °C (-31 °F à 185 °F)
Durée de la garantie du produit	Garantie limitée de 10 ans (Base), garantie limitée de 3 ans (IMODULES ^{MD})
Période de garantie pour équipement connecté	10 ans / 25 000 \$

Accessoires

Numéro de modèle	Description
IG120RSM10K	IMODULE ^{MD} de rechange pour SMART GUARD ^{MD}
IG120RSM20	IMODULE ^{MD} de rechange pour Série IG2280
IG2200-FMK	Kit pour montage encastré pour IG2280-IM



Intermatic
Libertyville, IL 60048, États-Unis
(815) 675-7000

©2025 Intermatic 300IG10316








Intermatic.com