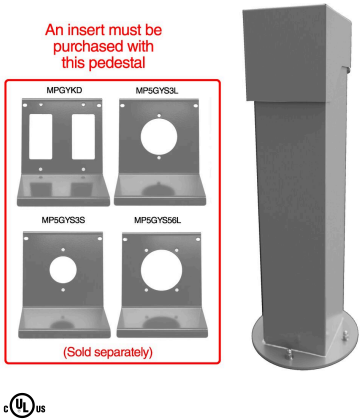


Weather Proof Cover - 5 x 5, 24", pedestal superior de bisagra de salida doble, gris

Item OP5GY24



DESCRIPCIÓN DEL PRODUCTO

Proporciona un acceso conveniente a la fuente de alimentación en espacios compartidos con un pedestal de alimentación para trabajo pesado de Intermatic. Estas soluciones aprobadas por cULus 1773, fáciles de instalar y de bajo mantenimiento, están fabricadas en acero inoxidable 304L de gran espesor, con soportes verticales de calibre 14, con recubrimiento en polvo y diseñadas para soportar los entornos exteriores más duros. Cada pedestal de alimentación incluye una cubierta que puede bloquearse con cierre automático para mayor seguridad. Son ideales para tareas de reacondicionamiento y nuevas construcciones y constituyen una forma simple de respaldar las necesidades de alimentación cotidianas (p. ej., cargar el teléfono) y las operaciones en distintas instalaciones (p. ej., iluminación para las fiestas).

CARACTERÍSTICAS

- Los pedestales de soporte doble OP5XXXX requieren una placa de montaje de dispositivos MPXXXXX que satisfaga las necesidades de su aplicación (pedir por separado).
- Construcción por soldadura, fabricación en acero inoxidable 304L de gran espesor con soportes verticales de calibre 14, con recubrimiento en polvo y diseñadas para soportar los entornos exteriores más duros.
- Construcción soldada de acero inoxidable 304L con recubrimiento en polvo de gran calibre para soportar entornos hostiles.
- Diseñado para una instalación rápida y sencilla y un bajo mantenimiento.
- El modelo admite dispositivos de 20 A a 60 A.
- Seguro: en uso, resistente a alteraciones con bisagra superior reforzada de cierre automático y cerrojo que acepta bloqueo de hasta 1/4".

APLICACIONES

- Pedestales de alimentación

DATOS TÉCNICOS

General	
Número de modelo	OP5GY24
Descripción	5 x 5, 24", pedestal superior de bisagra de salida doble, gris
Código UPC	078275158054
Marca	Intermatic
País de origen (Intermatic)	CANADA
Período de garantía	Limitada de 2 años

Especificaciones mecánicas	
Dirección de bisagra	Vertical
Base	Montaje superficial
Device Type Mounting Plate	Pedir por separado - Ver accesorios en la página del producto
Mounting Plate Included	No
Ground Wire Max	4 GA Copper Solid
Ground Wire Min	14 GA Copper Solid
Number of Gangs	Doble
Max Load	20 A; 30-60 A (debe ser hermético)
	Hinge-Top

Dimensiones	
Diámetro máximo del cerrojo bloqueable (pulg.)	0.25
Diámetro máximo del cerrojo bloqueable (mm)	6.35
Dimensiones del Producto	24 x 2.8 x 6.375 in

Altura del pedestal	24"
---------------------	-----

Especificaciones de materiales

Color	Gris
Material de la base	Acero inoxidable recubierto en polvo 304L de 3/16"
Material del cuerpo	Acero inoxidable recubierto en polvo 304L 14GA
UV Resilient Outdoor Enclosure	Sí

Empaque

Peso de envío (lb)	16
Dimensiones del cartón de la unidad	27 x 11 x 11 in
Peso del producto (lb)	15.5
Peso del producto (kg)	7.03

Normas y certificaciones

Certificación UL	Pedestal de montaje aprobado por UL E536618
Estándar UL	UL1773
Propuesta 65 de California	Ninguno
Certificado RoHS	Y

ACCESORIOS



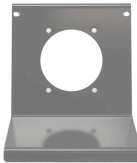
MP5GYD
20 A, placa de montaje de salida doble, gris



MP5GYS3S
30 A, 1-9/16", placa de montaje, gris



MP5GYS3L
30 A, 2-1/8", placa de montaje, gris



MP5GYS56L
50/60 A, placa de montaje, gris